



Toyota  
Financial Services

Toyota Pénzügyi Zrt.

## Flotta finanszírozási terméktájékoztató

Nyíltvégű  
pénzügyi  
lízing



Zártvégű  
pénzügyi  
lízing



Operatív  
lízing

KINTO ONE

HASZNÁLJA KI A  
LÍZING ELŐNYEIT

2026. április

# NYÍLTVÉGŰ PÉNZÜGYI LÍZING

Költségkímélő megoldás személyautó lízingelésére áfa visszaigényléssel és KKV adókedvezménnyel

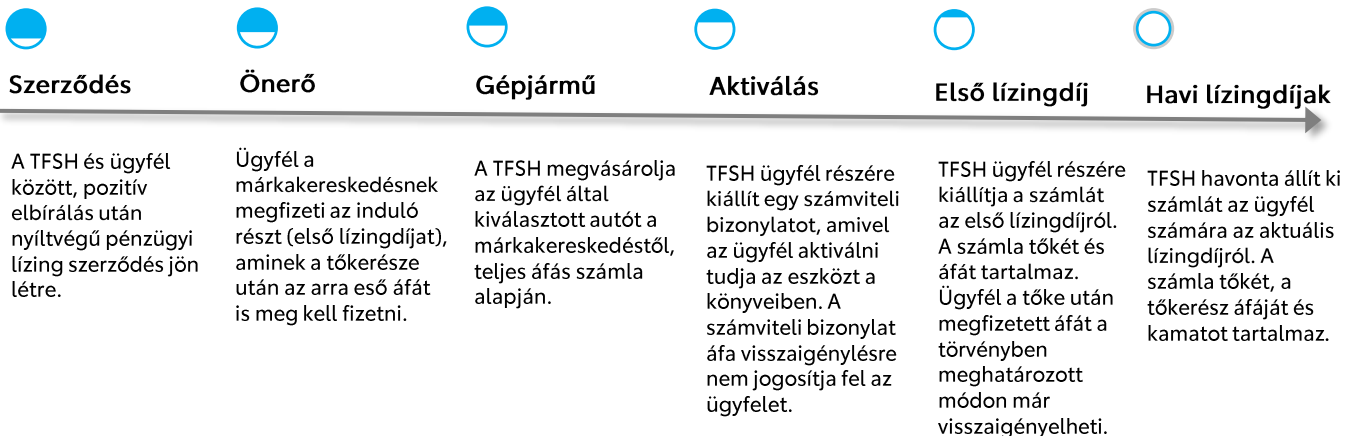
## Áfa törvény és háttér

2012. január 1-től az áfa törvény lehetővé teszi a személygépkocsikhoz kapcsolódó **lízingdíjak áfa tartalmának visszaigénylését** bérleti konstrukciónál. Áfa szempontjából nem csak az operatív lízing számít bérleti konstrukciónak, hanem a nyíltvégű pénzügyi lízing is – így e konstrukció esetén is visszaigényelhető az áfa. Ez a cégek számára komoly **könnyebbséget** jelent és azt eredményezi, hogy kedvezőbb feltételekkel tudják lízingbe venni céges autóikat, ami jelentős  **megtakarítást jelent** a költségvetésükben.

## A termékről röviden

A Toyota Pénzügyi Zrt. (TFSH) mint lízingbeadó – a lízingbevevő által kiválasztott – lízingtárgyat azzal a céllal vásárolja meg, hogy azt meghatározott időre az ügyfél használatába adja. A futamidő végén a lízingbevevő **vételi opcióval** vagy **vevőkijelölési joggal rendelkezik**. Azaz maga, mint lízingbevevő megvásárolhatja az autót vagy megnevezheti azt a harmadik felet, aki a lízingbeadótól megvásárolhatja az autót. Mindkét esetben a lízingelt autó a futamidő végén a maradványérték megfizetése után kerülhet a megjelölt fél birtokába.

## Szerződés menete



## Szerződés lezárása

A lízingbevevő a futamidő végén a következő lehetőségek között szabadon dönthet:

- 1 A szerződéskötéskor rögzített maradványérték megfizetése ellenében a lízingtárgy tulajdonosává válik.
- 2 Harmadik személyt jelöl ki vevőnek a lízingtárgy maradványértéken történő megvásárlására.
- 3 A lízingtárgyat a lízingbeadó birtokába adja vissza, a maradványértéket nem kell megfizetni.



## Szerződés idő előtti lezárására

Idő előtti lezárás kizárólag a **lízingbevevő általi megvásárlással lehetséges**, ahol a lízingbevevő köteles megfizetni a teljes aktuális tőketartozást. Az értékesítés csak **piaci áron történhet** (Eurotax alapján kerül megállapításra).

A tőketartozás és a piaci ár közti különbség korrigálásra kerül a kiszámlázott lízingdíjban. Az eladási ár áfásan kerül kiszámlázásra, ahol **az áfa nem levonható**, mivel termékértékesítés valósul meg!



Maradványértéken történő megvásárláskor a maradványértékre eső áfa nem visszaigényelhető, mivel ebben az esetben már termékértékesítés történik.



## Nyíltvégű pénzügyi lízing előnyei

- ✓ A lízingdíjak áfa tartalma a gépjármű **üzleti használatának arányában** (útnyilvántartás mellett) vagy **fixen 50%-ban** (útnyilvántartás nélkül) **visszaigényelhető**
- ✓ Az áfa visszaigényelhetőség **késpénzes vásárlásnál nem jelentkezik**
- ✓ A **beszerzési ár áfa tartalma nem része a lízingtőkének**, így alacsonyabb a finanszírozott összeg
- ✓ A beépített **maradványérték csökkenti a havi lízingdíjat** és a maradványérték összegén az autó a futamidő végén megvásárolható
- ✓ A lízingdíjak **kamatrésze és az értékcsökkenés a számviteli törvény szerint költségként elszámolhatóak**

**3 forintosítható előny a késpénzes vásárlással szemben:**

**Visszaigényelhető áfa:**



A lízingdíjak áfa tartalma az üzleti használat arányában **levonható**.

**KKV adókedvezmény:**



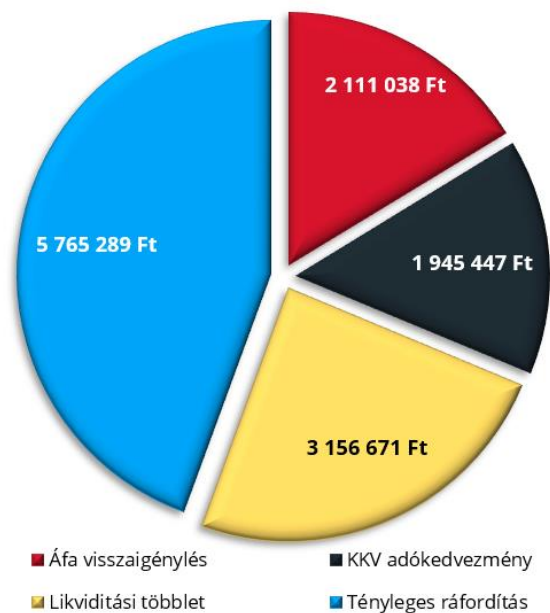
Kis-és Középvállalkozások a fizetett **kamat 100%-át levonhatják** a társasági adójukból.

**Likviditási többlet:**



A beszerzésre ki nem fizetett összeg **lekötethető, befektethető vagy a cég más beruházására fordítható**.

**A 3 előnnyel az alábbi megtakarítások érhetőek el egy Toyota Corolla TS 1.8 Hybrid Comfort modellnél<sup>1</sup>**



**ÜGYFÉLELŐNY: -5 255 021 Ft**

## Konstrukció jellemzői

- **Ügyfelek:** egyéni vállalkozó, társas vállalkozás
- **Gépkocsi kora:** új és használt
- **Devizanem:** forint
- **Kamatozás:** változó vagy fix
- **Futamidő:** 24-84 hónap
- **Eltérő ütemezés:** nem megadható
- **Maradványérték:** fix, nem módosítható
- **Min. kezdőrészlet:** 20%
- **Max. kezdőrészlet:** 50% (24 hó)  
60% (36-84 hó)
- **Éves kilométer korlát:** 50 000
- **Integrált Toyota Casco:** elérhető
- **Casco-mentesen az alábbi feltételek mellett köthető:**
  - A tőkekövetelés nem haladja meg a 8 millió Ft-ot
  - Cascomentes kamatfelár: +1,5%

## Kiknek ajánljuk

- Adóköteles tevékenységet folytató társas vállalkozásoknak és egyéni vállalkozóknak
- Az ügyfél nem rendelkezik az áfa megfizetéséhez szükséges szabad forrásokkal, vagy csak szívesebben osztaná el befizetési kötelezettségét a futamidőre
- A lízingbevevő még nem biztos abban, hogy a futamidő végén meg akarja szerezni a tulajdonjogot a gépjármű felett

## Maradványérték kondíciók

Normál kategória (max. 50 000 km/év)						
Futamidő (hó)	24	36	48	60	72	84
Maradványérték	25%	20%	15%	10%	9%	7%

lízingtőke %-ában

## Mintapélda<sup>2</sup>

Toyota Corolla TS 1.8 Hybrid Comfort	
<b>Kedvezményes bruttó listaár:</b>	11 020 310 Ft
Nettó lízingtőke:	8 687 402 Ft
<b>Kezdő lízingdíj (30%):</b>	2 606 220 Ft + áfa
<b>Kezdő lízingdíj áfa tartalma:</b>	703 680 Ft
Finanszírozott összeg:	6 081 181 Ft
Futamidő:	5 év
Futásteljesítmény:	200 000 km
<b>1. havi lízingdíj:</b>	119 298 + áfa
<b>1. havi lízingdíj áfa tartalma:</b>	18 195 Ft
Bruttó maradványérték:	1 103 300 Ft
Kamat:	10,4%
THM:	8,6%



### 100%-os üzleti használat mellett, 5 év alatt visszaigényelhető áfa:

Kezdő lízingdíj áfája:	703 680 Ft
Havi lízingdíjak összes áfája:	1 407 359 Ft
<b>Összesen:</b>	<b>2 111 039 Ft</b>

A mintaszámításnál a gépjármű 100%-os (dokumentáltan) üzleti célra történő használatát feltételeztük. Ha a lízingbevevőnél alacsonyabb arányú üzleti célú használat jelentkezik, akkor a lízingdíjak után visszaigényelhető áfa összege annak megfelelően arányosan csökken.

## Áfa visszaigénylés és útnyilvántartás

Az áfát olyan arányban lehet visszaigényelni, amilyen arányban a gépjárművet adóköteles termékértékesítéséhez, szolgáltatásnyújtásához használja a vállalkozás – tehát arányosítani kell az üzleti és magáncélú használatot.

Az üzleti célú felhasználás dokumentálása, igazolása és az áfa törvény egyéb feltételeinek teljesítése a lízingbevevő feladata.

A NAV ajánlása szerint az útnyilvántartásnak az alábbiakat kell tartalmaznia:

- üzemi célú futás kezdő és záró kilométeróra-állását
- a gépjármű típusát
- forgalmi rendszámát
- a fogyasztási normát
- a kilométeróra állását az év első és utolsó napján (amennyiben a költségelszámoláshoz szükséges, akkor ezt az adatot havonta kell bejegyezni)
- az utazás időpontját
- az utazás célját
- a felkeresett üzleti partner(ek) megnevezését
- a közforgalmú útvonalon megtett kilométerek számát

[További részletek](#)



2019. január 1-től útnyilvántartás nélkül is levonható az áfa 50%-a. Ezzel jelentős adminisztrációs teherrel szabadulhatnak meg a vállalkozások.

[További részletek](#)

**Ezáltal még egy érv szól amellett, hogy készpénzre személygépjárművet nem éri meg beszerezni a vállalkozásoknak!**

## KKV adókedvezmény

A 1996. évi LXXXI. törvény értelmében a **KKV-k** (Kis- és középvállalkozások) tárgyi eszköz (ami lehet gépjármű is) beszerzéséhez igénybe vett **finanszírozás kamata után adókedvezményt vehetnek igénybe**. Az adókedvezmény az adóévben **fizetett kamat 100%-a**.

Az adókedvezmény a társasági adó legfeljebb 70%-áig vonható le. Az eszköz 3 évig nem kerülhet eladásra.

## KKV kritériumok

	MIKRO	KIS	KÖZÉP
Kritérium			
Létszám	< 10 fő	< 50 fő	< 250 fő
	ÉS	ÉS	ÉS
Forgalom	≤ 2 millió euró	≤ 10 millió euró	≤ 50 millió euró
	VAGY	VAGY	VAGY
Mérlegfőösszeg	≤ 2 millió euró	≤ 10 millió euró	≤ 43 millió euró

Az egyéni vállalkozók és az Eva-alanyok esetében a besorolás kizárólag a foglalkoztatotti létszám adatokon alapul.

## Egyéb tudnivalók

### Illetékfizetési kötelezettség:

1. Szerződéskötéskor a lízingbevevő az üzembentartói jog megszerzéséért a tulajdonszerzési illeték 25%-át köteles megfizetni.
2. Lezáráskor:
  - a. ha a lízingbevevő tulajdont szerez, akkor az aktuális tulajdonszerzési illeték csökkentve a szerződéskötéskor már befizetett illeték összegével (tehát 75%)
  - b. ha harmadik személy szerez tulajdont, akkor őt az aktuális tulajdonszerzési illeték 100%-a terheli és így másnak nincs illetékfizetési kötelezettsége
  - c. ha a lízingbevevő visszaadja az autót, akkor a lízingbevevőnek nincs illetékfizetési kötelezettsége



**Nyíltvégű lízinget kizárólag teljes áfás értékesítésnél lehet kötni, azaz áfa-mentes, valamint különbözeti áfás értékesítés esetén nem.**

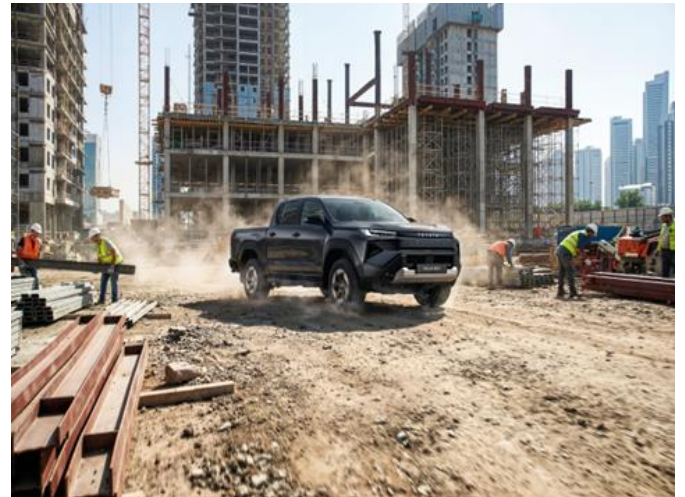
# ZÁRTVÉGŰ PÉNZÜGYI LÍZING

Ideális megoldás Toyota haszongépjármű beszerzéséhez, egyösszegű áfa visszaigényléssel, és KKV adókedvezménnyel

## A termékről röviden

A Toyota Pénzügyi Zrt. (TFSH) mint lízingbeadó – a lízingbevevő által kiválasztott – lízingtárgyat azzal a céllal vásárolja meg, hogy azt meghatározott időre az ügyfél, mint **lízingbevevő használatába adja**. A lízingtárgy a lízingbeadó tulajdonában marad a futamidő végéig, de lízingbevevő könyveiben kerül aktiválásra, s ő jogosult az értékcsökkenés elszámolására is.

Az áfa teljes összegét a lízingbevevőnek a futamidő elején kell megfizetnie. Az utolsó lízingdíj megfizetését követően a lízingtárgy automatikusan a lízingbevevő tulajdonába kerül.



## Konstrukció jellemzői

- **Ügyfelek:** egyéni vállalkozó, társas vállalkozás
- **Gépkocsi kora:** új és használt
- **Devizanem:** forint
- **Kamatozás:** változó vagy fix
- **Futamidő:** 12-96 hónap
- **Eltérő ütem:** megadható
- **Módozat:** egyenletes vagy maradványértékes
- **Maradványérték:** módosítható
- **Min. kezdőrészlet:** 20%
- **Integrált T. Casco:** elérhető

## KKV adókedvezmény

A 1996. évi LXXXI. törvény értelmében a **KKV-k** (Kis- és középvállalkozások) tárgyi eszköz (ami lehet gépjármű is) beszerzéséhez igénybe vett **finanszírozás kamata után adókedvezményt vehetnek igénybe**. Az adókedvezmény az adóévben **fizetett kamat 100%-a**.

Az adókedvezmény a társasági adó legfeljebb 70%-áig vonható le. Az eszköz 3 évig nem kerülhet eladásra.

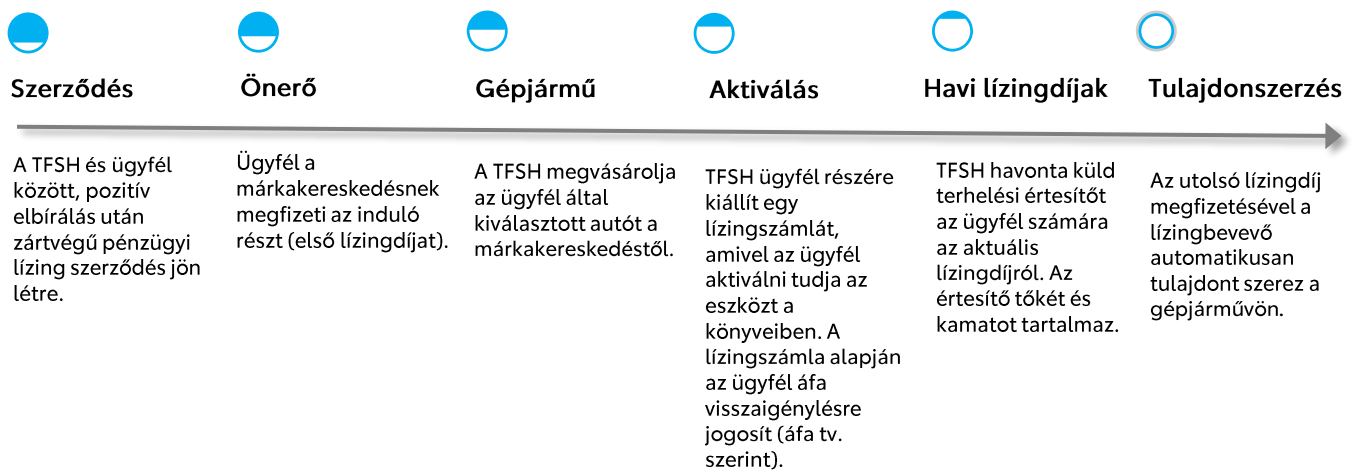
## Fontos tudnivalók

- A finanszírozás alapja a bruttó vételár + regisztrációs adó összege.
- Az áfa a futamidő elején, egy összegben esedékes.
- Az ügyfélnél a lízingdíj számla az aktiválás alapja. A számla csak a tőkét és az áfát tartalmazza.
- Haszongépjárműnél az áfa egy összegben visszaigényelhető (áfa törvény szerint).
- A futamidő alatt a járművet az ügyfél szerepelteti a könyveiben. A lízingdíj kamat és tőkerészre oszlik; a tőkerész kötelezettségként, a kamatrész költségként könyvelendő.

## KKV kritériumok

	MIKRO	KIS	KÖZÉP
Kritérium			
Létszám	< 10 fő	< 50 fő	< 250 fő
	ÉS	ÉS	ÉS
Forgalom	≤ 2 millió euró	≤ 10 millió euró	≤ 50 millió euró
	VAGY	VAGY	VAGY
Mérlegfőösszeg	≤ 2 millió euró	≤ 10 millió euró	≤ 43 millió euró

### Szerződés menete



### Zártvégű pénzügyi lízing előnyei

- ✓ A vállalkozás a beruházást **külső forrással** tudja megoldani.
- ✓ A lízingdíjak fizethetők a lízingelt jármű által megtermelt **bevételekből**.
- ✓ A lízingbevevőt nem havonta terheli az áfa fizetési kötelezettség.
- ✓ A lízingtárgy **tulajdonjoga automatikusan a lízingbevevőre száll** a futamidő végén.
- ✓ A pénzügyi lízing konstrukció **biztonságosabb**, mint a hitel, mivel nem fordulhat elő, hogy az ügyfél más jellegű **tartozását ráterheljék az autóra** (NAV, közüzemi számla, stb.) vagy végrehajtás alá vonják, mivel az autó futamidő alatt nem az ő tulajdona, hanem a lízingbeadóé.

### Mikor érdemes választani

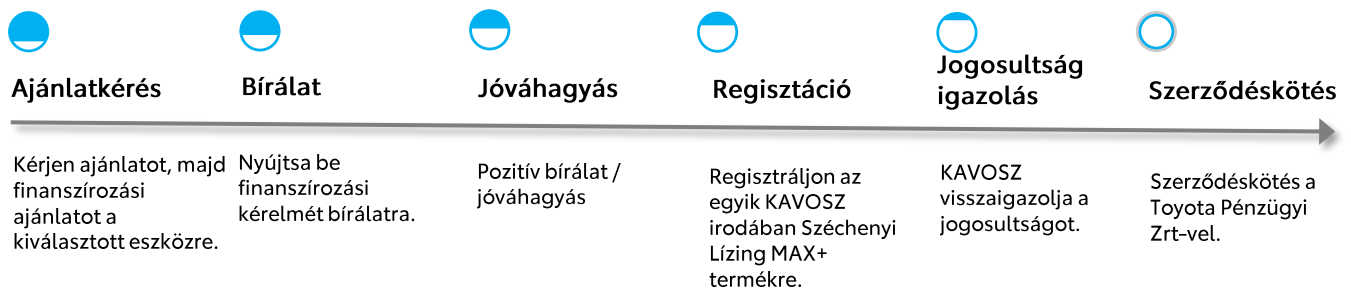
- Ha a lízingbevevő általában áfa befizető pozícióban van.
- Elsősorban tehergépjárműveknél, ahol az áfa egy összegben visszaigényelhető.
- Ha a lízingbevevőnek vannak szabad forrásai az áfa megfizetésére.
- Ha jelentős működő tőke igény merült fel a lízingbevevőnél.
- Ha a lízingbevevő biztos abban, hogy a futamidő végén meg akarja szerezni a gépjármű tulajdonjogát.

## Széchenyi Lízing MAX+

KAVOSZ Zrt. által működtetett program, állami támogatással

Széchenyi Lízing MAX+	
Finanszírozható ügyfelek	Olyan mikro-, kis- és középvállalkozások (KKV-k), akiknél a kizáró feltételek nem állnak fenn (a Széchenyi Lízing Max+ termékre való jogosultságot a KAVOSZ Zrt. ellenőrzi.)
Finanszírozható gépjárművek	Új és használt haszongépjárművek, kivéve a pick up-ok és terepjárók Új, tisztán elektromos (BEV) személygépjárművek
Időtartam	2025.10.27-től visszavonásig
Konstrukció típusa	Zárt- és Nyíltvégű pénzügyi lízing
Futamidő	Zártvégű: 12-84 hónap, Nyíltvégű: 24-72 hónap
Kamatozás	Fix
Ügyleti kamat	9,0%/év, ebből az ügyfél által fizetendő kamat 3,0%/év,
Minimum finanszírozott összeg	3.000.000 Ft
Minimum kezdő részlet	Zártvégű: 30% (bruttó vételárra vetítve), Nyíltvégű: 20%
Szerződéskötési díj	Finanszírozott összeg 2,5%-a, de max. 2.500.000 Ft
Casco biztosítás kötése	Kötelező

### Programban való részvétel lépései



A Széchenyi Lízing MAX+ részletes feltételei, a támogatás igénylésének módja megtalálható a KAVOSZ honlapján: <https://www.kavosz.hu/hitelek/szechenyi-lizing-max-plusz/>

# OPERATÍV LÍZING – TARTÓSBÉRLET

Finanszírozás és teljes körű flottakezelési szolgáltatás, tervezhető költségekkel, áfa visszaigénylési lehetőséggel és csökkenő adminisztratív feladatokkal

## A termékről röviden

Operatív lízingnek – vagy más néven tartósbérletnek – nevezzük azt az ügylettípust, amikor a bérbeadó a bérbevevő igényeinek megfelelő gépjárművet beszerzi és a **bérbevevőnek**, díjfizetés ellenében határozott idejű **használatra átengedi**.

A futamidő lejártával az **eszköz tulajdonjoga továbbra is a bérbeadónál marad**, tulajdonjogot a bérbevevő nem szerezhethet a gépjárművön.



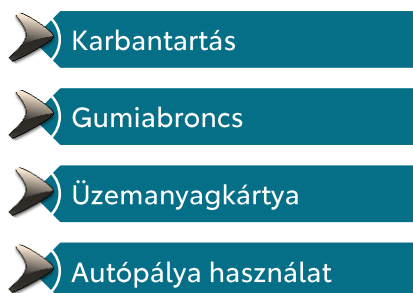
## Konstrukció jellemzői

- Ügyfelek: társas vállalkozások
- Gépkocsi kora: új
- Futamidő: 24-60 hónap
- Min. kezdőrészlet: akár 0%
- Futásteljesítmény: igény szerint
- Devizanem: forint
- Kamatozás: fix

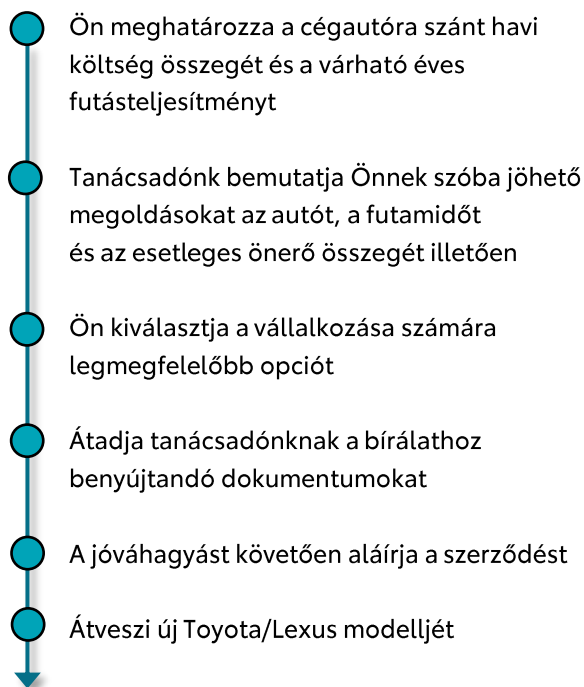
## Alapszolgáltatások



## Opcionális szolgáltatások



## Szerződéskötés menete



## Szolgáltatási elemek

### 1. FINANSZÍROZÁS

- i. fix kamatozás, forint alapon
- ii. nincs időszakos elszámolás a kamatra vonatkozóan a futamidő alatt
- iii. finanszírozott összeg = beruházási érték – maradványérték

### 2. BIZTOSÍTÁSOK

- i. KGFB
- ii. Casco:
  - a. önrész 10%, minimum 100e Ft
  - b. törés, elemi, lopás, üvegkár és rablás fedezettel

### 3. AUTÓPARK KEZELÉSI SZOLGÁLTATÁSOK

- i. Adók:
  - a. gépjárműadó
  - b. cégautóadó
- ii. Assistance:
  - a. országúti segítségnyújtás meghibásodás vagy baleset esetén
- iii. Karbantartás (*Opcionális*):
  - a. kötelező karbantartás
  - b. kopó-forgó alkatrészek cseréje
  - c. mechanikai meghibásodások javítása
- iv. Gumiabroncsok (*Opcionális*):
  - a. sztenderd vagy prémium kategóriájú téli és nyári abroncsok
  - b. gumiabroncsok tárolása és cseréje idénynek megfelelően
- v. Üzemanyagkártya (*Opcionális*):
  - a. választható szolgáltatási tartalom
- vi. Autópálya használat (*Opcionális*):
  - a. éves autópálya használat

## Operatív lízing előnyei

- Az eszköz nem a bérbevevő könyveiben szerepel, így **mérlegen kívüli finanszírozást** kínál.
- Akár **0% önerővel** is elindítható.
- **Javítja a cég likviditását**, mivel az autó értéke nincs lekötve.
- A gépjármű áfa tartalmát a bérbeadó visszaigényli így a **finanszírozás alapja a nettó beszerzési ár**.
- A bérlet díj és a bérleti díjban szereplő egyéb járulékos költségek **áfa tartalma a gépjármű üzleti használatának arányában** (útnyilvántartás mellett) **vagy fixen 50%-ban** (útnyilvántartás nélkül) **visszaigényelhető**.
- A havi bérleti díj 100%-ban **költségmentesen** leírható.
- Jelentősen **csökkenti az adminisztrációs terheket**.
- Akár **teljes körű** flottakezelési szolgáltatás.
- Lehetőség a futamidő és/vagy futásteljesítmény futamidő közbeni módosítására.
- A futamidő végén nincs többletkiadás, a **maradványérték fix és garantált**, az újra értékesítés kockázata a bérbeadónál van.

## Mintapélda<sup>4</sup>

Toyota Corolla TS 1.8 Hybrid Comfort	
Kedvezményes br. bekerülési ár:	10 263 500 Ft
Kezdő lízingdíj:	0 Ft
Futamidő:	3 év
Devizanem:	HUF
Tervezett futásteljesítmény:	45000 km
Szolgáltatások	
<input checked="" type="checkbox"/>	Finanszírozás
<input checked="" type="checkbox"/>	Biztosítások
<input checked="" type="checkbox"/>	Adók
<input checked="" type="checkbox"/>	Assistance
<b>Nettó havi lízingdíj:</b>	<b>154 900 Ft</b>



**Könyvelői szemmel – finanszírozási formák összehasonlítása**

FINANSZÍROZÁSI FORMA	Pénzügyi lízing		Operatív lízing
	Zártvégű	Nyíltvégű	Tartós bérlet
<b>Tulajdonjog:</b>	Lízingbeadó	Lízingbeadó	Bérbeadó
<b>Üzemeltető:</b>	Lízingbevevő	Lízingbevevő	Bérbeadó
<b>Finanszírozás alapja:</b>	Bruttó vételár + regisztrációs adó	Bruttó vételár + regisztrációs adó	Bruttó vételár + regisztrációs adó
<b>Kinek a könyveiben szerepel:</b>	Lízingbevevő	Lízingbevevő	Bérbeadó
<b>Értékcsökkenés elszámolása:</b>	Lízingbevevő	Lízingbevevő	Bérbeadó
<b>Havi részlet:</b>	Tőke + Kamat	Tőke + Kamat + Tőke áfája	Bérleti díj + áfa
<b>Havi díjak elszámolása:</b>	Kötelezettség csökkentés + kamat ráfordítás	Kötelezettség csökkentés + kamat ráfordítás	Költség
<b>ÁFA fizetés:</b>	Törlesztés kezdetén, egy összegben	Havi lízingdíjakban	Havi bérleti díjakban
<b>ÁFA visszaigénylése:</b>	Személygépjárműnél nem (kivéve taxi), haszongépjárműnél egy összegben	Lízingdíjak tökerésére eső áfa	Bérleti díj áfája
<b>Társasági adóalap csökkentő ráfordítások:</b>	Értékcsökkenés + kamat ráfordítás	Értékcsökkenés + kamat ráfordítás	Teljes bérleti díj
<b>Gépjármű tulajdonjoga lejáratkor:</b>	Automatikusan átszáll a lízingbevevőre	Vételi opció vagy vevőkijelölési jog a lízingbevevőnél	Marad a bérbeadónál
<b>Maradványérték kockázat viselése:</b>	Lízingbevevő	Lízingbeadó	Bérbeadó
<b>Vagyonszerzési illeték szerződés - kötésor:</b>	Van: 100%	Van: 25%	-
<b>Vagyonszerzési illeték lezáraskor:</b>	Nincs	• Ha tulajdont szerez: 75% • Visszaadja: nincs • 3. személy: 100%	-



<sup>1</sup>A mintakalkuláció elkészítésénél a személygépjármű dokumentáltan 100%-os üzleti célra történő használatát feltételeztük és a likviditási többlet hozamánál 7%-os értékkel számoltunk. A számított ügyfélrelőny a készpénzes vásárlással szemben értendő, ezért a fizetett kamat után igénybe vehető adókedvezmény összege ebben nem került figyelembevételre (hiszen készpénzes vásárlásnál sem merül fel kamatfizetés).

A jelen termékleírásban foglaltak, így különösen a lízingdíjak áfa tartalmának visszaigénylésére vagy az igénybe vehető adókedvezményre vonatkozó tájékoztató semmi esetre sem tekinthető a Toyota Pénzügyi Zrt. által nyújtott ajánlatnak, sem tanácsadásnak, annak célja kizárólag a figyelemfelkeltés. A Toyota Pénzügyi Zrt. ezzel kapcsolatban minden felelősséget kizár. Kérjük, hogy szerződés-kötés előtt alaposan tanulmányozzák a vonatkozó jogszabályi rendelkezéseket, vagy kérjék szakértőjük tanácsát. A nyílt végű pénzügyi lízing részletes szabályait a vonatkozó szerződéses dokumentumok tartalmazzák.

<sup>2</sup>A Toyota Pénzügyi Zrt. üzleti (fogyasztónak nem minősülő) ügyfeleknek szóló forint alapú, rögzített kamatozású nyíltvégű pénzügyi lízing kalkulációja, ami teljes körű casco biztosítás megkötése és teljes futamidő alatti fenntartása esetén érvényes. A THM meghatározása az aktuális feltételek, illetve a hatályos jogszabályok figyelembevételével történik, a feltételek változása esetén a mértéke módosulhat. A kalkuláció tájékoztató jellegű, nem minősül ajánlattételnek. A Toyota Pénzügyi Zrt. a kondíciók változtatásának és a hitelbírálat jogát fenntartja. Kalkuláció készítés dátuma: 2026.04.20.

<sup>3</sup>A Toyota Pénzügyi Zrt. üzleti (fogyasztónak nem minősülő) ügyfeleknek szóló forint alapú, rögzített kamatozású nyíltvégű pénzügyi lízing kalkulációja, ami teljes körű casco biztosítás megkötése és teljes futamidő alatti fenntartása esetén érvényes. A THM meghatározása az aktuális feltételek, illetve a hatályos jogszabályok figyelembevételével történik, a feltételek változása esetén a mértéke módosulhat. A kalkuláció tájékoztató jellegű, nem minősül ajánlattételnek. A Toyota Pénzügyi Zrt. a kondíciók változtatásának és a hitelbírálat jogát fenntartja. Kalkuláció készítés dátuma: 2026.04.20.

<sup>4</sup>A szolgáltatást a KINTO márkanév magyarországi használati jogosultja, a Toyota Mobility Services Hungary Kft. (Szolgáltató) nyújtja, kizárólag gazdasági társaságok részére. A kalkuláció tájékoztató jellegű, a felek között nem keletkezett szerződéses jogviszonyt, és a kalkuláció készítésének időpontjában ismert költségeken alapul. A költségek változása esetén a Szolgáltató jogosult az ajánlat adatainak módosítására. Így különösen, de nem kizárólag jogosult a bérleti díjak megváltoztatására, amennyiben az ajánlatban figyelembe vett gépjárművek listára megváltozik, vagy amennyiben a refinanszírozási kamatlábak, illetve az adók megváltoznak. Kalkuláció készítés dátuma: 2026.04.20.

**Számszerűsítve – zárt- és nyíltvégű pénzügyi lízing finanszírozási esetek (szgk. esetén)**

Engedje meg, hogy egy konkrét autóra számolt példán keresztül szemléltessük, melyek is a **legfontosabb különbségek** egy nyíltvégű és egy zártvégű pénzügyi lízing konstrukció között.



- 100% áfa levonás** – útnyilvántartás által alátámasztott **100%-os** üzleti használat szerint
- 50% áfa levonás** – a NAV által elfogadott útnyilvántartás nélküli, **50%** áfa levonással számolva

	Zártvégű lízing		Nyíltvégű lízing	
	0%	100%	50%	
<b>Áfa visszaigénylés:</b>				
Kedvezményes bruttó listaár:	11 020 310 Ft			
Regisztrációs adó:	47 000 Ft			
Lízingtőke:	11 033 000 Ft	8 687 402 Ft		(Bruttó ár – reg. adó) / 1,27 + reg. adó
Kezdő lízingdíj:	3 309 900 Ft	3 309 900 Ft		Bruttó összeg, amiből az áfa visszaigényelhető.
Kezdő lízingdíj (áfa levonással):	-	2 606 220 Ft	2 958 060 Ft	
Finanszírozott összeg:	7 723 100 Ft	6 081 181 Ft		Bruttó összeg, amiből az áfa visszaigényelhető.
Futamidő:	5 év			
Induló havi lízingdíj:	153 306 Ft	137 493 Ft		
Induló havi lízingdíj (áfa levonással):	153 306 Ft	119 298 Ft	128 396 Ft	
THM:	10,9%	8,6%		
Maradványérték (br.)	1 103 300 Ft			
Megfizetendő és nem levonható áfa:	2 345 598 Ft	234 560 Ft	1 290 080 Ft	100% áfa levonással: A maradványérték áfája. 50% áfa levonással: A lízingdíjak 50% áfája és a maradványérték áfája.
Futamidő alatti bekerülési költség:	13 246 046 Ft	9 764 106 Ft	10 819 625 Ft	
<b>Különbség zártvégű lízinghez képest:</b>	-	3 481 940 Ft	2 426 421 Ft	

Corolla TS 1.8 Hybrid Comfort



A fentiekén túl KKV-k esetén még jelentkezik a **KKV adókedvezmény** is, aminek köszönhetően a fizetett kamat 100%-a leírható a vállalkozás társasági adójából. Így akár **'kamatmentessé'** is tehető a finanszírozás!



## Ügyfeleink lehetnek

- Magyarországon bejegyzett vagy nyilvántartásba vett **jogi személyek**
- Vállalkozói igazolvánnyal rendelkező **egyéni vállalkozók**, akik:
  - magyar állampolgárok
  - 18. életévüket betöltötték,
  - állandó lakcímmel rendelkeznek,
  - büntetlen előéletűek



## A hitelképesség vizsgálat alapkokumentumai

### TÁRSAS VÁLLALKOZÁS

- Cégjegyzésre jogosult személy **aláírási címpéldánya**
- Cégjegyzésre jogosult személy Magyarországon kiállított érvényes **vezetői engedélye** (hiányában érvényes személyi igazolványa vagy útlevele)
- Folyó év aktuális **főkönyvi kivonata**
- Legutóbbi lezárt adóévre vonatkozó teljes adóbevallás (Bt. és KKT. esetén)

### EGYÉNI VÁLLALKOZÁS

- Magyarországon kiállított érvényes **vezetői engedély** (hiányában érvényes személyi igazolványa vagy útlevele)
- Legutóbbi lezárt adóévre vonatkozó **vállalkozói adóbevallás**
- Saját vagy családi vállalkozásból származó jövedelem esetében a vállalkozás **pénzügyi jelentései**

## Finanszírozható gépjárművek

- Hivatalos Toyota és Lexus márkakereskedésben értékesített új és használt gépjárművek
- A gépjármű a szerződés megkötésekor nem lehet idősebb 12 évesnél
- A gépjármű életkora a finanszírozás fennállása alatt nem haladhatja meg személygépjárművek esetében a 15, haszongépjárművek esetén a 12 évet, taxi vagy oktató autó esetén a 8 évet
- Érvényes, terheletlen forgalmi engedéllyel és törzskönyvvel rendelkezik

## Egyéb feltételek

- A szerződés futamideje alatt teljes körű casco biztosítás megkötése és fenntartása szükséges (kivételt képeznek az ún. casco-mentes konstrukciók)
- A kérelmezőn kívüli harmadik személy üzemeltetőként történő megjelölése esetén az üzemeltető személy készfizető kezességként történő bevonása szükséges
- Taxi vagy oktató autó finanszírozásának feltételei:
  - minimum 30% önrész,
  - maximum 60 hónap futamidő, maradványértékes és casco-mentes konstrukció nem elérhető,
  - 50% önerő alatt készfizető kezes bevonása szükséges.

Toyota Pénzügyi Zrt.

1134 Budapest, Lőportár utca 24.  
ugyfelszolgalat@toyota-fs.com  
T: +36 1 438 8787



42

országban



44

év tapasztalat



30

millió ügyfél

 [toyotahitel.hu](https://toyotahitel.hu)